

Haus Lörick e.V.  
Wohnstift **Haus  
Horst**

Horster Allee 12-22  
40721 Hilden

Tel.: (02103) 915-0  
Fax (02103) 915-204

[wohnstift@haus-horst.de](mailto:wohnstift@haus-horst.de)  
[www.haus-horst.de](http://www.haus-horst.de)

## Preisübersicht



# Preisliste

Stand 1. Januar 2024

## Pensionspreise

1-Raum Wohnung	2-Raum Wohnung	2-Raum Wohnung	3-Raum Wohnung
34 m <sup>2</sup>	45 m <sup>2</sup>	68 m <sup>2</sup>	79 m <sup>2</sup>
1.592,04 € monatlich	1.868,82 € monatlich	2.445,83 € monatlich	2.866,28 € monatlich

Für die zweite Person erhöht sich der monatliche Pensionspreis um 454,85 €.

## Im Pensionspreis enthaltene Leistungen:

- Wohnungsgrundmiete
- Strom, Heizung, Wasser
- Telefongrundgebühr
- Hausinternes Notrufsystem mit 24-stündiger Bereitschaft
- Wöchentliche Reinigung der Wohnung
- Regelmäßige Fensterreinigung
- 3-Gang-Mittagsmenü im Restaurant
- Kulturelle Veranstaltungen
- Nutzung der Gemeinschaftsräume (z.B. Billardraum, Computerraum)
- Kursangebote

Es besteht die Möglichkeit, einen Anwartschaftsvertrag abzuschließen, der zu einem späteren Einzug berechtigt. Bei Interesse beraten wir Sie gerne.



Wenn Sie sich für unser Wohnstift interessieren, würden wir uns freuen, Sie in einem persönlichen Beratungsgespräch kennen zu lernen.

## Für Bewohnende

1	Frühstück	3,90 €
2	Frühstück mit Aufschnitt	4,60 €
3	Frühstück klein	3,30 €
4	Abendessen	4,60 €
5	Abendessen klein	3,30 €
6	Zuschlag für das Servieren einer Mahlzeit in der Wohnung	2,00 €
7	Zubereitung ärztlich verordneter Diät	kostenlos
8	1 Glas Wein (beim Mittagstisch) im Restaurant	3,30 €
9	Mineralwasser (beim Mittagstisch)	kostenlos
10	1 Glas Saft (beim Mittagstisch)	1,50 €
11	Kostenbeitrag Hausbusfahrt	2,90 €
12	Inanspruchnahme des technischen Personals pro 15 Minuten	13,00 €
13	Garagenmiete	monatlich 45,00 €
14	Garagenmiete mit Elektroorantrieb	monatlich 55,00 €
15	Überdachter Stellplatz	monatlich 35,00 €
16	Miete für abschließbare Fahrradbox	10,00 €
17	Vollwaschgang 1 Maschine inkl. Trocknung in der Wäscherei	5,00 €
18	Wasch-/ Trockengang im Waschsalon	je 2,50 €

## Für Gäste

19	Frühstück	7,50 €
20	1 Glas Saft (beim Mittagstisch)	1,80 €
21	Mittagessen Sonn- und Werkstage	12,00 €
22	Mittagessen Oster-, Pfingst-, Weihnachtsfeiertage inkl. 1 Glas Wein	21,00 €
23	Mittagessen Spezialitätentage inkl. 1 Glas Wein	21,00 €
24	Mittagessen Neujahr inkl. 1 Glas Wein	21,00 €
25	Mittagessen St. Martin inkl. 1 Glas Wein	Preis siehe Aushang
26	Abendessen	7,50 €
27	Zuschlag für das Servieren einer Mahlzeit in der Wohnung	3,00 €
28	Gästezimmer eine Person /pro Nacht	75,00 €
29	Gästezimmer zwei Personen /pro Nacht	99,00 €

## Probewohnen

30	Vollpension eine Person /pro Nacht in einer 34m <sup>2</sup> Wohnung	105,00 €
31	Vollpension zwei Personen /pro Nacht in einer 45m <sup>2</sup> Wohnung	160,00 €

Inklusive Teilnahme an Veranstaltungen im hauseigenen Theater, sowie an allen Kursen.

# Pflegeleistungen

## Pflegeleistungen in der Wohnung

Neben den Pensionsleistungen besteht die Möglichkeit, Pflegeleistungen durch unseren ambulanten Dienst in Anspruch zu nehmen. Anhand des Leistungskataloges, der von den Pflegekassen vorgegeben ist, erstellen wir eine Pflegevereinbarung, die auf die individuellen Bedürfnisse abgestimmt wird.

- Bei bereits erfolgter Eingruppierung in einen Pflegegrad erfolgt die Direktabrechnung mit der Pflegekasse. Leistungen, die über die Zusage der Pflegekasse hinausgehen, werden den Pflegebedürftigen in Rechnung gestellt. Bei Privatversicherten erfolgt die Abrechnung über die Pflegebedürftigen, die ihrerseits die Rechnung an die Pflegekasse und ggf. an die zuständige Beihilfestelle weiterleiten.
- Mit Pflegebedürftigen, die keinen Pflegegrad haben, werden die Pflegekosten direkt abgerechnet.

Nach individuellem Bedarf besteht die Möglichkeit, zusätzlich **Hauswirtschaftliche Leistungen** oder **Hotelleistungen** in Anspruch zu nehmen.

In den Hauswirtschaftlichen Leistungen zum Preis von täglich 9,40 € sind enthalten:

- hauseigene Wäsche (Bettwäsche, Handtücher)
- tägl. Reinigung der Nasszelle (montags-freitags)
- allgemeine Hygieneartikel

In den Hotelleistungen zum Preis von täglich 19,70 € sind enthalten:

- Frühstück
- Hauswirtschaftliche Leistungen, s.o.
- Abendessen

## Pflegeleistungen im Wohnbereich Pflege

Gemäß unserem Leitbild bieten wir eine professionelle und liebevolle Betreuung bei Pflegebedürftigkeit an. Personen die in ihrer selbständigen Lebensführung und Autonomie beeinträchtigt sind, so dass sie in erheblichem oder höherem Maße Hilfe benötigen, können im stationären Wohnbereich Pflege aufgenommen werden.

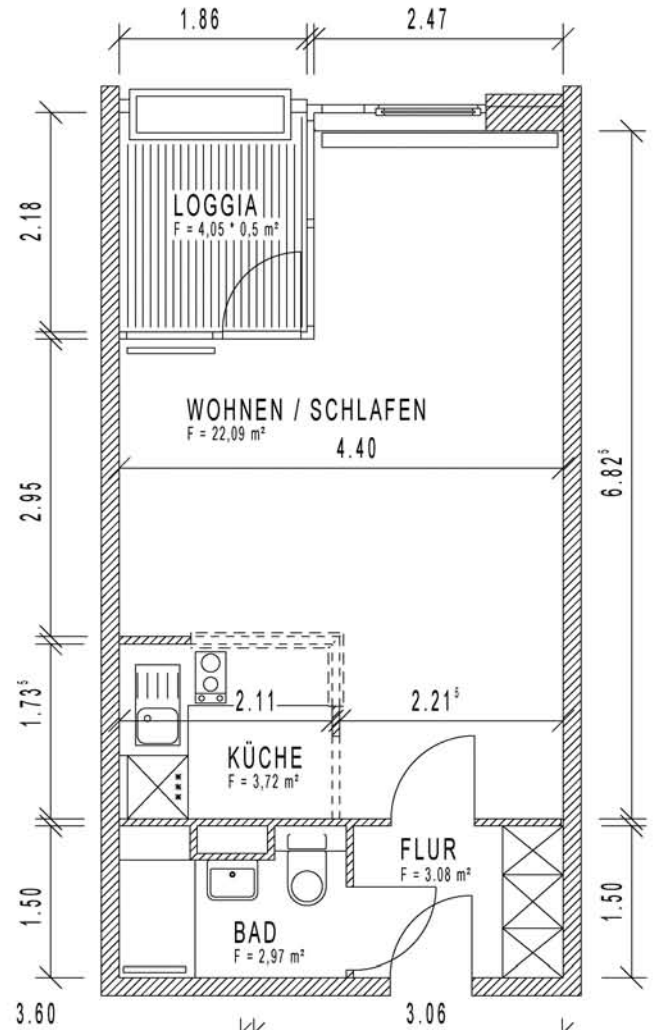
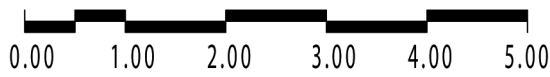
Unsere stationäre Pflegeeinrichtung arbeitet auf der Grundlage eines Versorgungsvertrags mit den Kostenträgern. Die Kostenträger vergüten die stationäre Pflege in Abhängigkeit von den festgestellten Pflegegraden. In der stationären Pflege gilt das Prinzip der „Teilkasko-Versicherung“, daher werden nur entsprechend dem Pflegegrad anteilige Kosten übernommen.

Die aktuellen Pflegesätze finden sie auf unserer Homepage: [www.haus-horst.de](http://www.haus-horst.de)

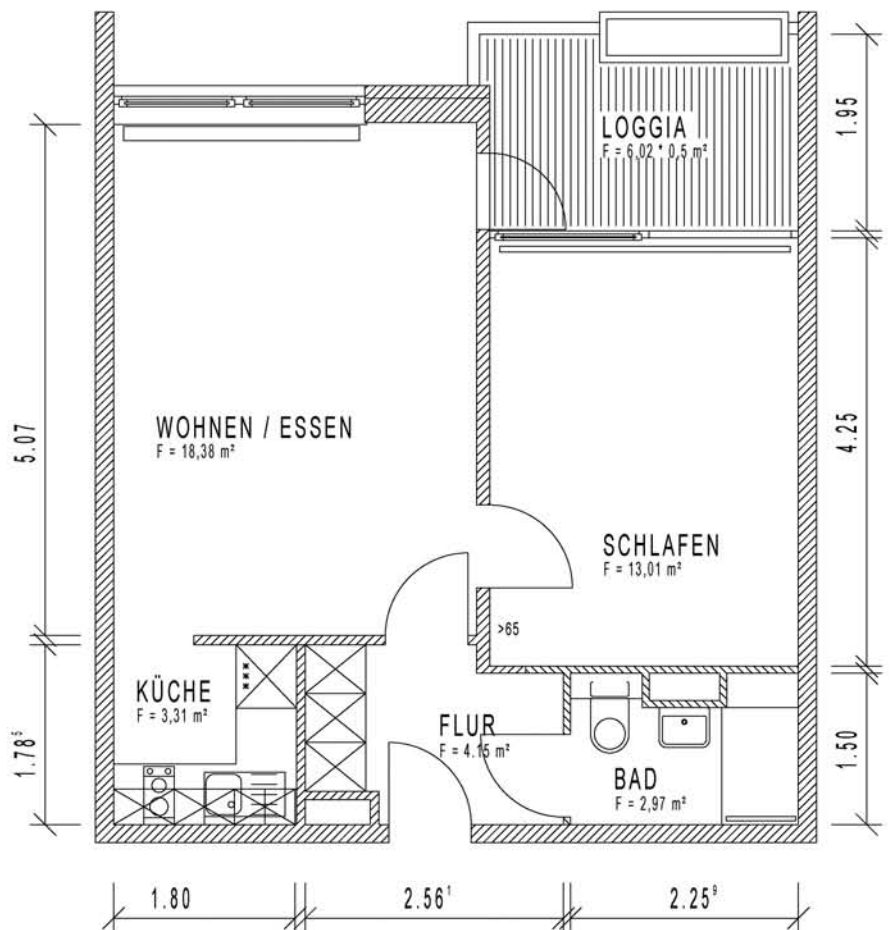
# Wohnungsbeispiele bis 45 m<sup>2</sup>

## ■ 1-Raum Wohnung 34 m<sup>2</sup>

M 1 : 75

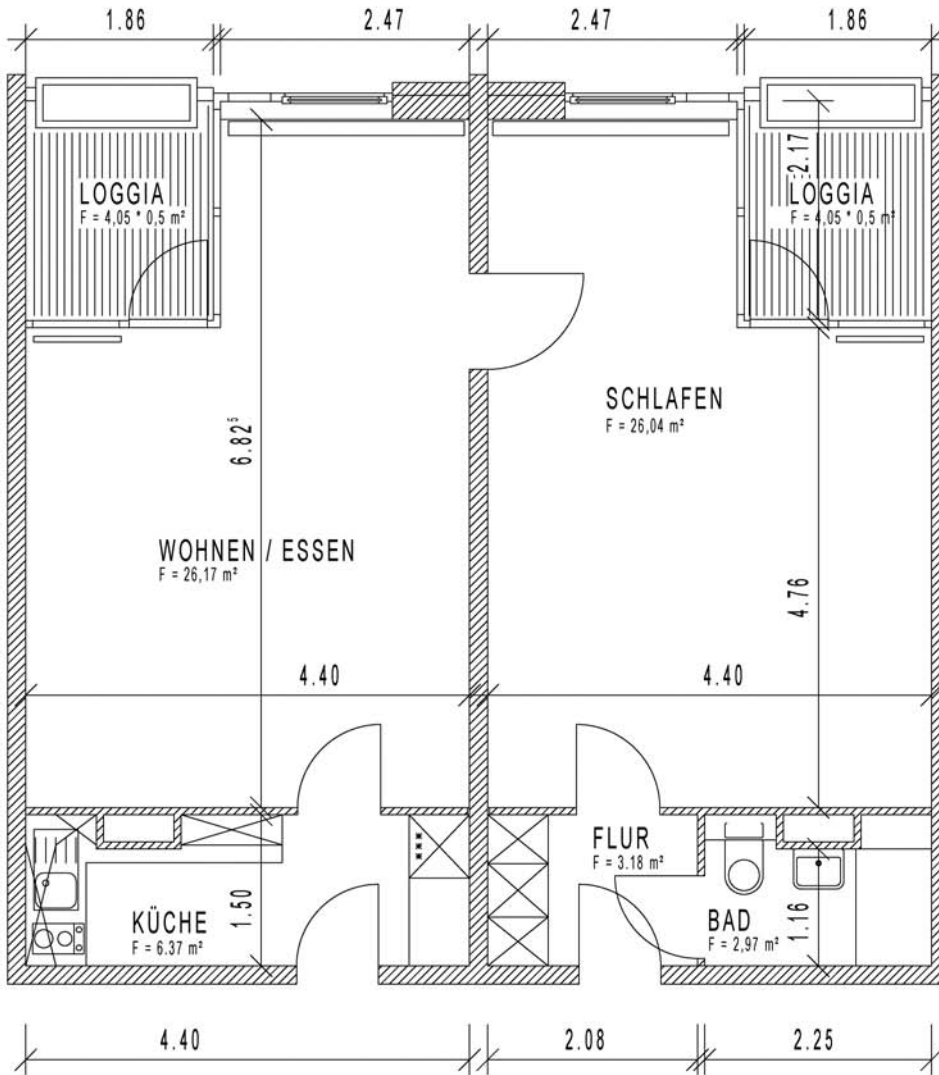


## ■ 2-Raum Wohnung 45 m<sup>2</sup>

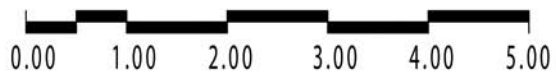


# Wohnungsbeispiele bis 68 m<sup>2</sup>

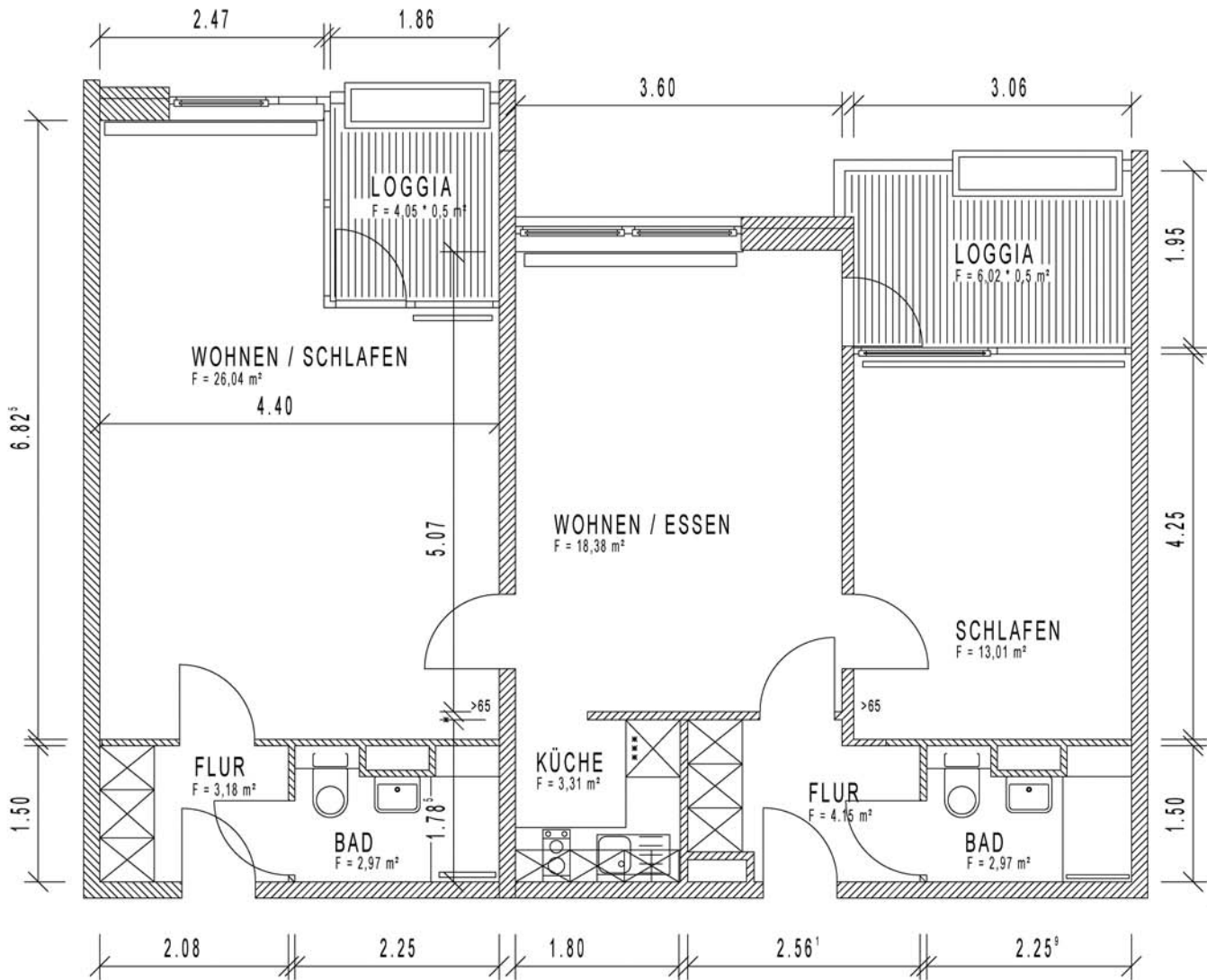
■ 2-Raum Wohnung 68 m<sup>2</sup>



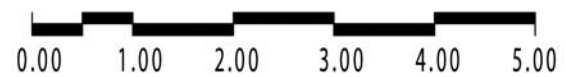
M 1 : 75



## 3-Raum Wohnung 79 m<sup>2</sup>



M 1 : 75



# Haus Horst

## Anfahrt



Haus Lörick e.V.  
Wohnstift **Haus  
Horst**

Horster Allee 12-22  
40721 Hilden  
Tel.: (02103) 915-0  
Fax (02103) 915-204

[wohnstift@haus-horst.de](mailto:wohnstift@haus-horst.de)  
[www.haus-horst.de](http://www.haus-horst.de)

### Mit dem Auto:

#### Autobahn A 59 (Köln–Düsseldorf):

▷ Abfahrt D-Benrath ▷ Richtung Hilden, dann der Hülsenstraße folgen bis Ortseingang Niedenstr. und bis zum Ende fahren (ca. 1 km) ▷ Rechts auf die Düsseldorfer Str. einbiegen ▷ nach 200 m links in die Horster Allee.  
▷ Haus Horst liegt nach 800m rechter Hand inmitten eines großen Parks.

#### Autobahn A 3 (Köln–Oberhausen) Autobahn A 46 (Wuppertal–Düsseldorf):

▷ Autobahnkreuz Hilden, Anschlussstelle Hilden abfahren.  
▷ Richtung Hilden der Hochdahler Str. folgen (ca. 2,6 km).  
▷ Andergroßen, mehrspurigen Ampelkreuzung rechts in die Berliner Str. einbiegen (im späteren Verlauf: Düsseldorfer Str.)  
▷ Nach ca. 2,5 km links in die Horster Allee einbiegen.  
▷ Haus Horst liegt nach 800 m rechter Hand inmitten eines großen Parks.

### Mit Bus & Bahn:

#### S–Bahn S 1 (Düsseldorf Hbf–Solingen Ohligs):

Mit der S1 bis Hilden Hbf. Von dort mit der Buslinie 783 bis Haltestelle Haus Horst fahren (ca. 10 min).  
▷ Haus Horst liegt dann direkt rechts inmitten eines großen Parks.

#### S–Bahn S 6 (Köln–Essen)

Mit der S6 bis Benrath Bf. Von dort mit der Buslinie 784 in Richtung Wuppertal-Vohwinkel. Nach ca. 3min. an der Haltestelle Horster Allee aussteigen.  
▷ Entweder mit der Linie 783 (Haltestelle gegenüber) weiter bis Haltestelle Haus Horst (ca. 2 min)  
▷ oder auf dem Fußweg der Horster Allee ca. 800 m folgen. Haus Horst liegt rechter Hand inmitten eines großen Parks.

Mitglieder des Vereins Haus Lörick e.V. – Wohnstifte Haus Lörick, Haus Horst und Haus Königshof  
Vorstand: Vorsitzender Arnd Denkhau, stellv. Vorsitzender Helmut Rattenhuber  
Prof. Dr. Martin Haupt, Dr. Wolfgang Lenoir

Geschäftsführer: Norbert Molitor, Igor Massold

Stand: 05/2026