

Haus Lörick e.V.
Wohnstift **Haus
Königshof**

Am Königshof 1-3
40822 Mettmann

Tel.: (02104) 7 72-1
Fax (02104) 7 72-318

wohnstift@haus-koenigshof.de
www.haus-koenigshof.de



Preisübersicht



Pensionspreise

1-Raum Wohnung	1 und 2-Raum Wohnung	2-Raum Wohnung	1 und 2-Raum Wohnung	2-Raum Wohnung	2-Raum Wohnung
22 m ²	36 m ²	44 m ²	51 m ²	70 m ²	76 m ²
1.145,88 € monatlich	1.761,12 € monatlich	1.934,24 € monatlich	2.084,24 € monatlich	2.532,16 € monatlich	2.590,37 € monatlich

Für die zweite Person erhöht sich der monatliche Pensionspreis um 638,77 €.

Im Pensionspreis enthaltene Leistungen:

- Wohnungsgrundmiete
- Strom, Heizung, Wasser
- Telefongrundgebühr
- Hausinternes Notrufsystem mit 24-stündiger Bereitschaft
- Wöchentliche Reinigung der Wohnung
- Vierteljährliche Fensterreinigung
- 3-Gang-Mittagsmenü im Restaurant
- Kulturelle Veranstaltungen
- Nutzung der Gemeinschaftsräume
- Kursangebote

Es besteht die Möglichkeit, einen Anwartschaftsvertrag abzuschließen, der zu einem späteren Einzug berechtigt. Bei Interesse beraten wir Sie gerne.



Wenn Sie sich für unser Wohnstift interessieren, würden wir uns freuen, Sie in einem persönlichen Beratungsgespräch kennen zu lernen.

Für Bewohnende

1	Frühstück	3,00 €
2	Frühstück mit Aufschnitt	3,70 €
3	Frühstück klein	2,50 €
4	Abendessen	3,70 €
5	Abendessen klein	2,50 €
6	Zuschlag für das Servieren einer Mahlzeit in der Wohnung	1,00 €
7	Zubereitung ärztlich verordneter Diät	kostenlos
8	1 Glas Wein (beim Mittagstisch) im Restaurant	2,50 €
9	Mineralwasser (beim Mittagstisch)	kostenlos
10	Inanspruchnahme des technischen Personals pro 15 Minuten	10,00 €
11	Garagenmiete	monatlich 40,00 €
12	Stellplatz	monatlich 25,00 €
13	Vollwaschgang inkl. Trockner	4,00 €
14	Vollpension (Frühstück und Abendessen)	monatlich 210,00 €

Für Gäste

15	Frühstück	5,50 €
16	Mittagessen Sonn- und Werktage	9,00 €
17	Mittagessen Karfreitag, Osterfeiertage	16,00 €
18	Mittagessen Pfingstfeiertage	16,00 €
19	Mittagessen Weihnachtsfeiertage	16,00 €
20	Mittagessen St. Martin, Neujahr	16,00 €
21	Abendessen	5,50 €
22	Zuschlag für das Servieren einer Mahlzeit in der Wohnung	2,00 €
23	Gästezimmer eine Person /pro Nacht	40,00 €
24	Gästezimmer zwei Personen /pro Nacht	54,00 €
25	Stellplatz für Gäste /pro Tag	5,00 €

Probewohnen

26	Vollpension eine Person /pro Nacht	66,00 €
27	Vollpension zwei Personen /pro Nacht	106,00 €

Inklusive Teilnahme an Veranstaltungen im hauseigenen Theater, sowie an allen Kursen.

Pflegeleistungen in der Wohnung

Neben den Pensionsleistungen besteht die Möglichkeit, Pflegeleistungen durch unseren ambulanten Dienst in Anspruch zu nehmen. Anhand des Leistungskataloges, der von den Pflegekassen vorgegeben ist, erstellen wir eine Pflegevereinbarung, die auf die individuellen Bedürfnisse abgestimmt wird.

- Bei bereits erfolgter Eingruppierung in einen Pflegegrad erfolgt die Direktabrechnung mit der Pflegekasse. Leistungen, die über die Zusage der Pflegekasse hinausgehen, werden den Pflegebedürftigen in Rechnung gestellt. Bei Privatversicherten erfolgt die Abrechnung über die Pflegebedürftigen, die ihrerseits die Rechnung an die Pflegekasse und ggf. an die zuständige Beihilfestelle weiterleiten.
- Mit Pflegebedürftigen, die keinen Pflegegrad haben, werden die Pflegekosten direkt abgerechnet.

Nach individuellem Bedarf besteht die Möglichkeit,
Hotelleistungen für täglich 14,10 € in Anspruch zu nehmen

Folgende Leistungen sind enthalten:

- Frühstück
- Abendessen
- tägl. Reinigung der Nasszelle (montags-freitags)
- allgemeine Hygieneartikel
- Mineralwasser

Die Kosten für die Hotelleistungen werden nicht von den Pflegekassen übernommen sondern werden dem Bewohner privat in Rechnung gestellt.

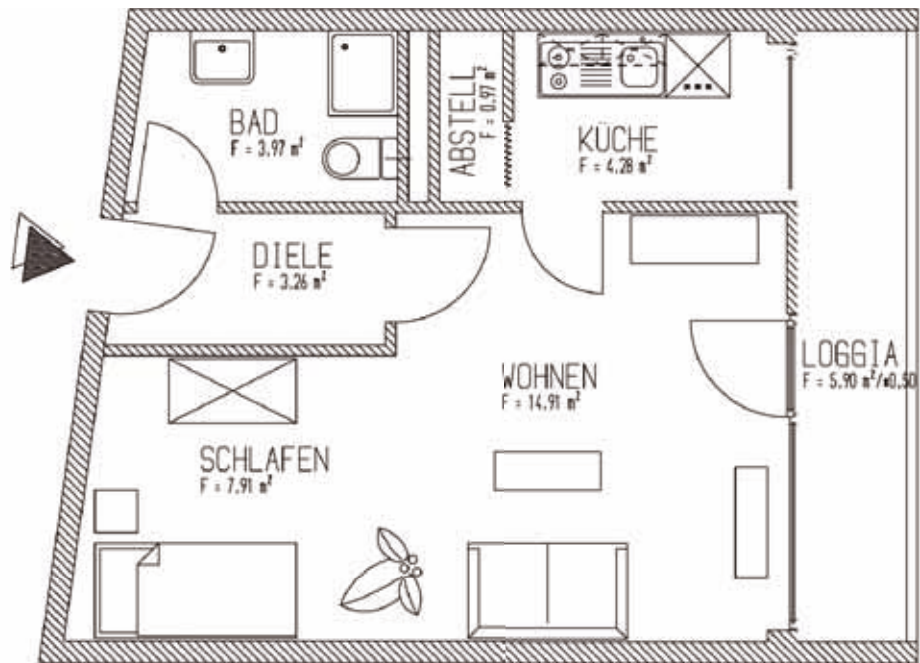
Pflegeleistungen im Wohnbereich Pflege

Gemäß unserem Leitbild bieten wir eine professionelle und liebevolle Betreuung bei Pflegebedürftigkeit an. Personen die in ihrer selbständigen Lebensführung und Autonomie beeinträchtigt sind, so dass sie in erheblichem oder höherem Maße Hilfe benötigen, können im stationären Wohnbereich Pflege aufgenommen werden.

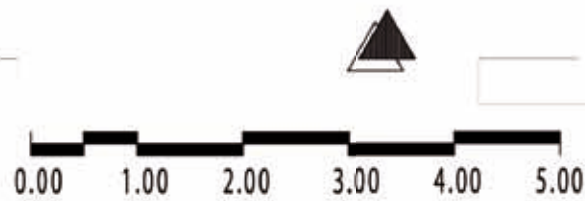
Unsere stationäre Pflegeeinrichtung arbeitet auf der Grundlage eines Versorgungsvertrags mit den Kostenträgern. Die Kostenträger vergüten die stationäre Pflege in Abhängigkeit von den festgestellten Pflegegraden. In der stationären Pflege gilt das Prinzip der „Teilkasko-Versicherung“, daher werden nur entsprechend dem Pflegegrad anteilige Kosten übernommen.

Die aktuellen Pflegesätze finden sie auf unserer Homepage: www.haus-koenigshof.de

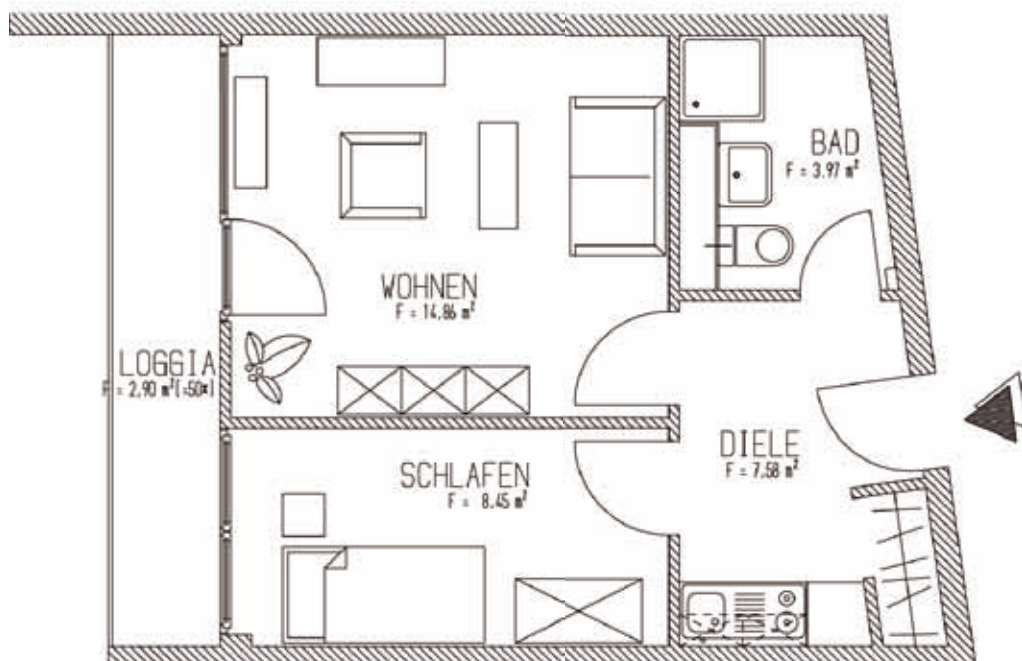
1-Raum Wohnung 36 m²



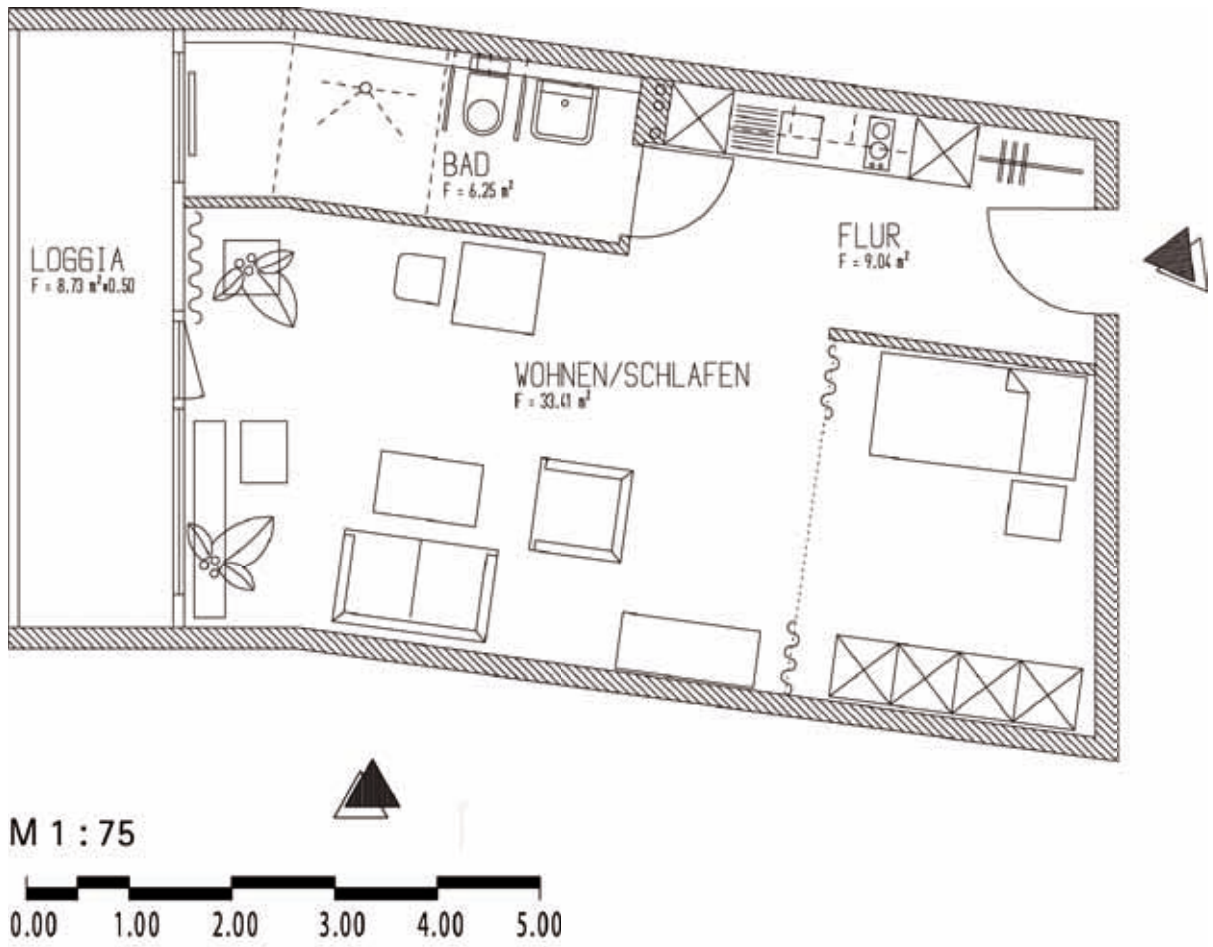
M 1 : 75



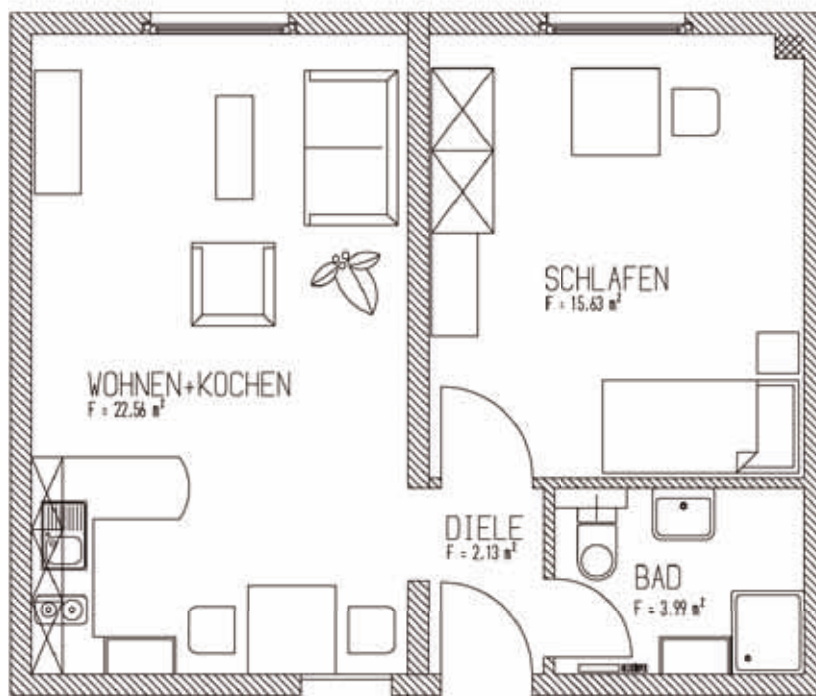
2-Raum Wohnung 36 m²



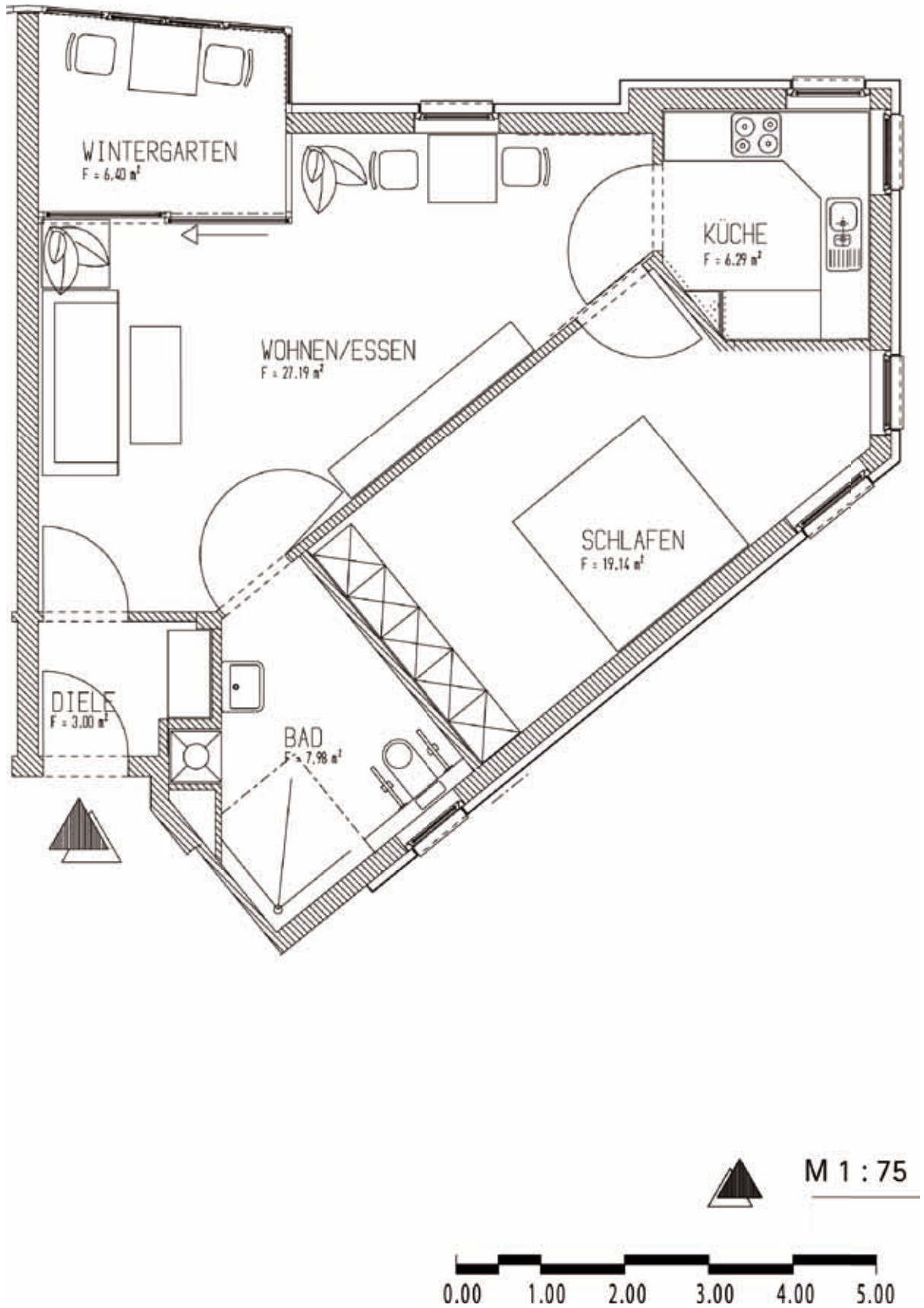
■ 1-Raum Wohnung 51 m²



■ 2-Raum Wohnung 44 m²

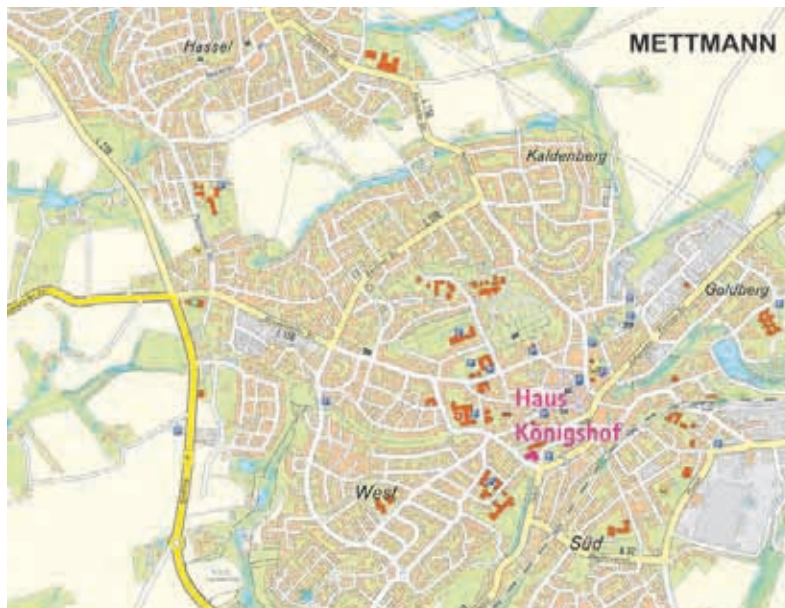


■ 2-Raum Wohnung 70 m²



Haus Königshof

Anfahrt



Haus Lörick e.V.
Wohnstift **Haus
Königshof**

Am Königshof 1-3
40822 Mettmann
Tel.: (02104) 7 72-1
Fax (02104) 7 72-318

wohnstift@haus-koenigshof.de
www.haus-koenigshof.de

Mit dem Auto:

Autobahn A 3 (Köln–Oberhausen):

▷ Aus Düsseldorf kommend fahren Sie auf die A 46 bis zum Hildener Kreuz und wechseln auf die A 3 in Richtung Oberhausen. ▷ Sie fahren bis zur Ausfahrt Mettmann. ▷ Sie biegen rechts ab und fahren auf der B 7 Richtung Mettmann. ▷ Nach ca. 3 km erreichen Sie eine große Kreuzung. ▷ Sie fahren weiter geradeaus auf der Bundesstraße (Haupttrichtung Wuppertal). Sie überqueren 6 weitere Ampelkreuzungen. ▷ An der 7. Ampel ordnen Sie sich links ein. ▷ Sie fahren in die nächste Straße links, dann im Kreisverkehr links und sind direkt am Wohnstift Haus Königshof.

Autobahn A 46 (Wuppertal–Düsseldorf):

▷ Aus Wuppertal kommend, fahren Sie die A 46 bis zur Abfahrt Wuppertal-Varresbeck (Mettmann). ▷ Sie fahren rechts die B 7 Richtung Mettmann. Die Straße verläuft sehr kurvenreich an Wuppertal-Vohwinkel vorbei, weiter an den Kalkwerken vorbei (Wuppertal-Dornap). Sie fahren weiter auf der B 7 Richtung Mettmann bis zum Ortsschild Mettmann. ▷ An der 1. Ampel biegen Sie rechts ab in das Mettmanner Industriegebiet. Sie fahren an der Firma Meckenstock vorbei und folgen der Vorfahrtsstraße und fahren ▷ vor der 4. Ampel (hinter der Galerie-Königshof) rechts ab. ▷ Sie fahren im Kreisverkehr links und befinden sich direkt am Wohnstift Haus Königshof.

Mit Bus & Bahn:

Regionalbahn S28 (Düsseldorf–Mettmann):

Mit der Regiobahn fahren Sie kommend aus Düsseldorf oder Wuppertal bis Mettmann-Stadtmitte.

Wenn Sie den Bahnhof verlassen, überqueren Sie die Straße an der Ampel vor Ihnen und gehen dann links vorbei an der Galerie-Königshof, hinter dieser gehen Sie rechts. Das Wohnstift Haus Königshof liegt links von Ihnen.

Buslinie 738 (Düsseldorf–Mettmann):

Vom Düsseldorfer Hauptbahnhof fährt der Bus Linie 738 bis Mettmann-Stadtmitte. Sie überqueren die Straße an der Ampel vor Ihnen und gehen dann links vorbei an der Galerie-Königshof, hinter dieser gehen Sie rechts. Das Wohnstift Haus Königshof liegt links von Ihnen.

Buslinie 68 (Wuppertal–Mettmann):

Von Wuppertal-Elberfeld fährt der Bus Linie 68 bis Mettmann-Stadtmitte. Sie folgen der Straße an der Galerie-Königshof vorbei, hinter dieser gehen Sie rechts. Das Wohnstift Haus-Königshof liegt links von Ihnen.

Mitglieder des Vereins Haus Lörick e.V.- Wohnstifte Haus Lörick, Haus Horst und Haus Königshof

Vorstand: Vorsitzender Helmut Rattenhuber, stellv. Vorsitzender Andreas von Mallinckrodt

Arnd Denkhaus, PD Dr. Martin Haupt, Dr. Peter Hölz

Mitglieder: Wilhelm Esser, Dr. Axel Fuhrmann, Dr. Ursula Grotehorst, Freifrau Wendula von Haaren,

Ulrich Hähner, Friedemann Johst, Sabine Kämpfer-Hartmann, Ulf Pallme König, Dr. Wolfgang K. Lenoir,

Dr. Rainer Meusel, Dr. Konstanlinos Papoutsis, Werner Riebschläger, Heinrich Salzman, Gordon Spitzer,

Dr. Frank Weinstock, Dr. Jürgen Wunderlich

Geschäftsführer: Karl-Heinz Mittendorf, Norbert Molitor

Stand: 01/2023