

Haus Lörick e.V.  
Wohnstift **Haus  
Horst**

Horster Allee 12-22  
40721 Hilden

Tel.: (02103) 915-0  
Fax (02103) 915-204

wohnstift@haus-horst.de  
www.haus-horst.de



## Preisübersicht



## Pensionspreise

1-Raum Wohnung	2-Raum Wohnung	2-Raum Wohnung	3-Raum Wohnung
34 m <sup>2</sup>	45 m <sup>2</sup>	68 m <sup>2</sup>	79 m <sup>2</sup>
1.460,30 € monatlich	1.754,38 € monatlich	2.321,03 € monatlich	2.725,57 € monatlich

Für die zweite Person erhöht sich der monatliche Pensionspreis um 420,63 €.

## Im Pensionspreis enthaltene Leistungen:

- Wohnungsgrundmiete
- Strom, Heizung, Wasser
- Telefongrundgebühr
- Hausinternes Notrufsystem mit 24-stündiger Bereitschaft
- Wöchentliche Reinigung der Wohnung
- Regelmäßige Fensterreinigung
- 3-Gang-Mittagsmenü im Restaurant
- Kulturelle Veranstaltungen
- Nutzung der Gemeinschaftsräume (z.B. Billardraum, Computerraum)
- Kursangebote

Es besteht die Möglichkeit, einen Anwartschaftsvertrag abzuschließen, der zu einem späteren Einzug berechtigt. Bei Interesse beraten wir Sie gerne.



Wenn Sie sich für unser Wohnstift interessieren, würden wir uns freuen, Sie in einem persönlichen Beratungsgespräch kennen zu lernen.

## Für Bewohnende

1	Frühstück	2,70 €
2	Frühstück mit Aufschnitt	3,30 €
3	Frühstück klein	2,00 €
4	Abendessen	3,30 €
5	Abendessen klein	2,00 €
6	Zuschlag für das Servieren einer Mahlzeit in der Wohnung	1,00 €
7	Zubereitung ärztlich verordneter Diät	kostenlos
8	1 Glas Wein (beim Mittagstisch) im Restaurant	2,00 €
9	Mineralwasser (beim Mittagstisch)	kostenlos
10	1 Glas Saft (beim Mittagstisch)	0,60 €
11	Kostenbeitrag Hausbusfahrt	2,00 €
12	Inanspruchnahme des technischen Personals pro 15 Minuten	8,00 €
13	Garagenmiete	monatlich 45,00 €
14	Garagenmiete mit Elektrotorantrieb	monatlich 55,00 €
15	Überdachter Stellplatz	monatlich 35,00 €
16	Vollwaschgang 1 Maschine in der Wäscherei	4,00 €

## Für Gäste

17	Frühstück	4,90 €
18	Mittagessen Sonn- und Werktage	8,00 €
19	Mittagessen Karfreitag, Osterfeiertage	16,00 €
20	Mittagessen Pfingstfeiertage	16,00 €
21	Mittagessen Weihnachtsfeiertage, Neujahr	16,00 €
22	Mittagessen St. Martin, Spezialitätentage	16,00 €
23	Abendessen	4,90 €
24	Zuschlag für das Servieren einer Mahlzeit in der Wohnung	2,00 €
25	Gästezimmer eine Person /pro Nacht	55,00 €
26	Gästezimmer zwei Personen /pro Nacht	80,00 €

## Probewohnen

27	Vollpension eine Person /pro Nacht in einer 34m <sup>2</sup> Wohnung	78,30 €
28	Vollpension zwei Personen /pro Nacht in einer 45m <sup>2</sup> Wohnung	126,60 €

Inklusive Teilnahme an Veranstaltungen im hauseigenen Theater, sowie an allen Kursen.

## Pflegeleistungen in der Wohnung

Neben den Pensionsleistungen besteht die Möglichkeit, Pflegeleistungen durch unseren ambulanten Dienst in Anspruch zu nehmen. Anhand des Leistungskataloges, der von den Pflegekassen vorgegeben ist, erstellen wir eine Pflegevereinbarung, die auf die individuellen Bedürfnisse abgestimmt wird.

- Bei bereits erfolgter Eingruppierung in einen Pflegegrad erfolgt die Direktabrechnung mit der Pflegekasse. Leistungen, die über die Zusage der Pflegekasse hinausgehen, werden den Pflegebedürftigen in Rechnung gestellt. Bei Privatversicherten erfolgt die Abrechnung über die Pflegebedürftigen, die ihrerseits die Rechnung an die Pflegekasse und ggf. an die zuständige Beihilfestelle weiterleiten.
- Mit Pflegebedürftigen, die keinen Pflegegrad haben, werden die Pflegekosten direkt abgerechnet.

Nach individuellem Bedarf besteht die Möglichkeit, zusätzlich **Hauswirtschaftliche Leistungen** oder **Hotelleistungen** in Anspruch zu nehmen.

In den Hauswirtschaftlichen Leistungen zum Preis von täglich 6,50 € sind enthalten:

- hauseigene Wäsche (Bettwäsche, Handtücher)
- tägl. Reinigung der Nasszelle (montags-freitags)
- allgemeine Hygieneartikel

In den Hotelleistungen zum Preis von täglich 13,30 € sind enthalten:

- Frühstück
- Hauswirtschaftliche Leistungen, s.o.
- Abendessen

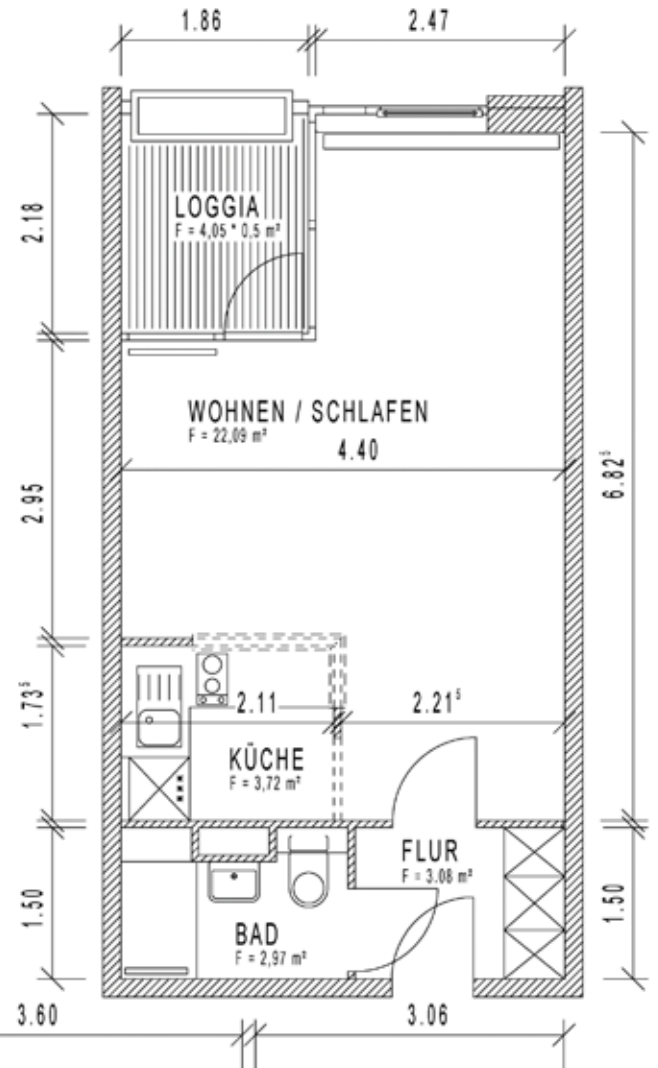
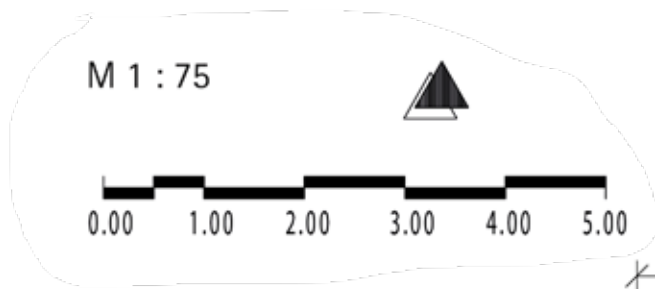
## Pflegeleistungen im Wohnbereich Pflege

Gemäß unserem Leitbild bieten wir eine professionelle und liebevolle Betreuung bei Pflegebedürftigkeit an. Personen die in ihrer selbständigen Lebensführung und Autonomie beeinträchtigt sind, so dass sie in erheblichem oder höherem Maße Hilfe benötigen, können im stationären Wohnbereich Pflege aufgenommen werden.

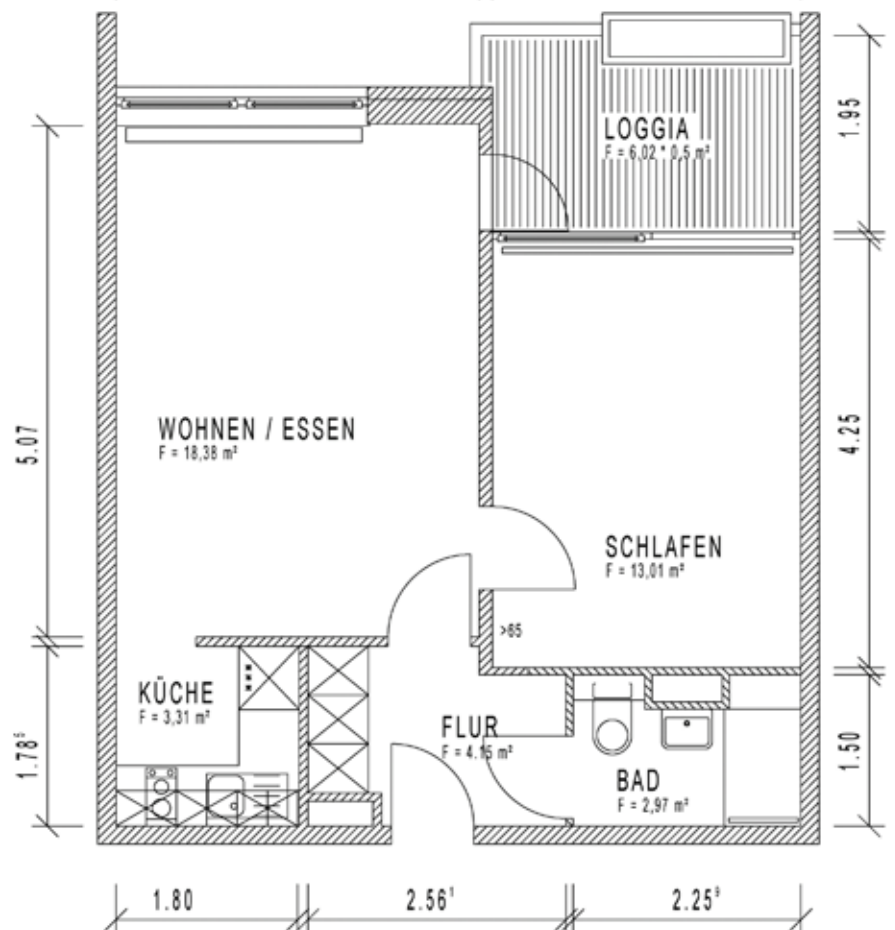
Unsere stationäre Pflegeeinrichtung arbeitet auf der Grundlage eines Versorgungsvertrags mit den Kostenträgern. Die Kostenträger vergüten die stationäre Pflege in Abhängigkeit von den festgestellten Pflegegraden. In der stationären Pflege gilt das Prinzip der „Teilkasko-Versicherung“, daher werden nur entsprechend dem Pflegegrad anteilige Kosten übernommen.

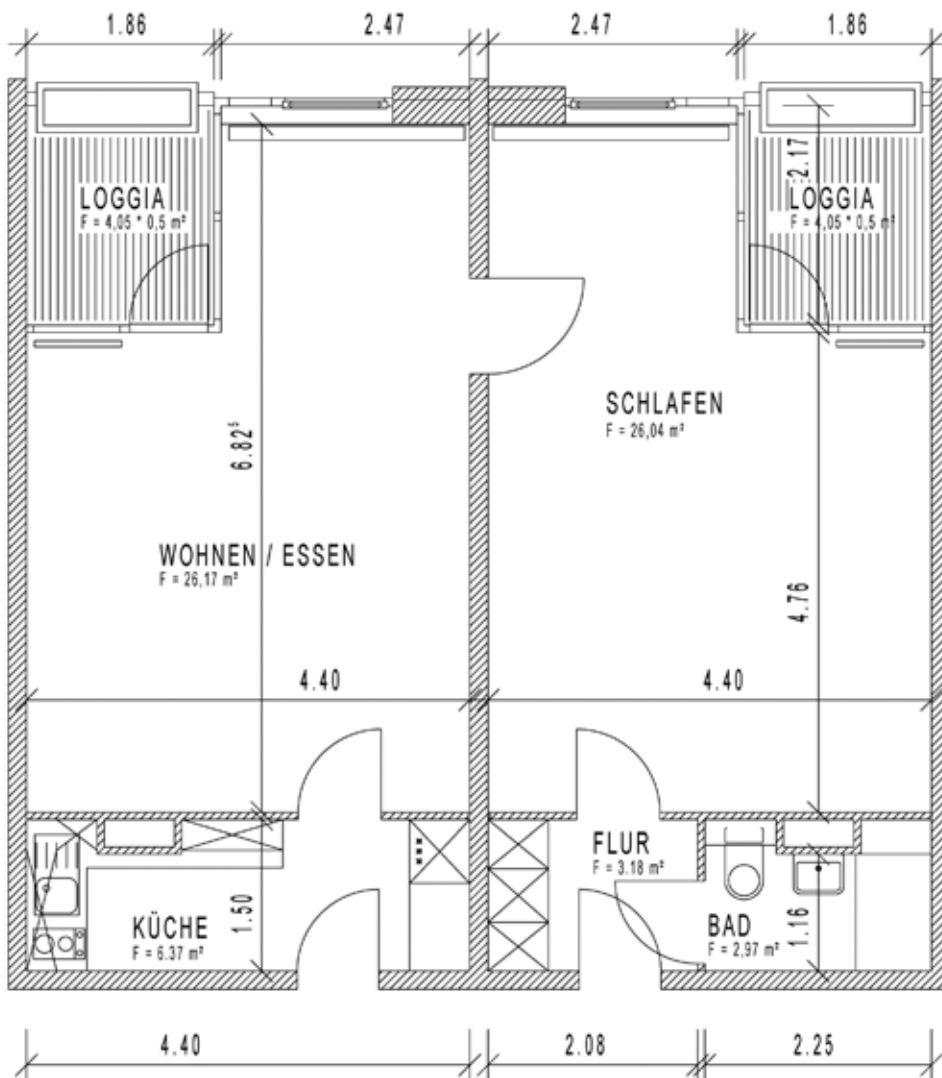
Die aktuellen Pflegesätze finden sie auf unserer Homepage: [www.haus-horst.de](http://www.haus-horst.de)

■ 1-Raum Wohnung 34 m<sup>2</sup>

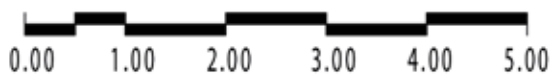


■ 2-Raum Wohnung 45 m<sup>2</sup>

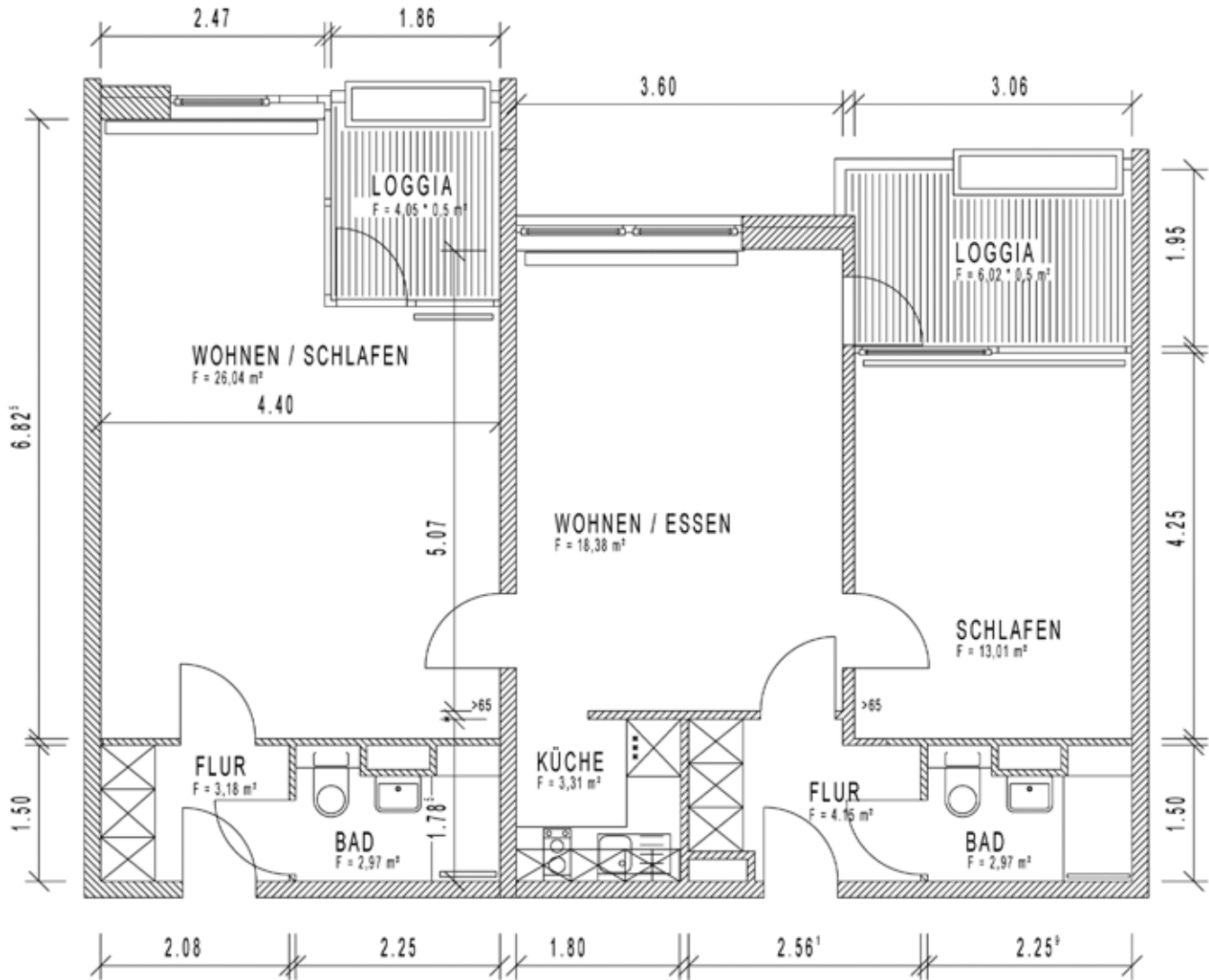




M 1 : 75



■ 3-Raum Wohnung 79 m<sup>2</sup>



M 1 : 75





Haus Lörick e.V.  
Wohnstift **Haus  
Horst**

Horster Allee 12-22  
40721 Hilden  
Tel.: (02103) 915-0  
Fax (02103) 915-204

wohnstift@haus-horst.de  
www.haus-horst.de

### Mit dem Auto:

#### Autobahn A 59 (Köln–Düsseldorf):

▷ Abfahrt D-Benrath ▷ Richtung Hilden, dann der Hülsenstraße folgen bis Ortseingang Niedenstr. und bis zum Ende fahren (ca. 1 km) ▷ Rechts auf die Düsseldorfer Str. einbiegen ▷ nach 200 m links in die Horster Allee.  
▷ Haus Horst liegt nach 800m rechter Hand inmitten eines großen Parks.

#### Autobahn A 3 (Köln–Oberhausen) Autobahn A 46 (Wuppertal–Düsseldorf):

▷ Autobahnkreuz Hilden, Anschlussstelle Hilden abfahren.  
▷ Richtung Hilden der Hochdahler Str. folgen (ca. 2,6 km).  
▷ Andergroßen, mehrspurigen Ampelkreuzung rechts in die Berliner Str. einbiegen (im späteren Verlauf: Düsseldorfer Str.)  
▷ Nach ca. 2,5 km links in die Horster Allee einbiegen.  
▷ Haus Horst liegt nach 800 m rechter Hand inmitten eines großen Parks.

### Mit Bus & Bahn:

#### S-Bahn S 1 (Düsseldorf Hbf–Solingen Ohligs):

Mit der S1 bis Hilden Hbf. Von dort mit der Buslinie 783 bis Haltestelle Haus Horst fahren (ca. 10 min).  
▷ Haus Horst liegt dann direkt rechts inmitten eines großen Parks.

#### S-Bahn S 6 (Köln–Essen)

Mit der S6 bis Benrath Bf. Von dort mit der Buslinie 784 in Richtung Wuppertal-Vohwinkel. Nach ca. 3min. an der Haltestelle Horster Allee aussteigen.  
▷ Entweder mit der Linie 783 (Haltestelle gegenüber) weiter bis Haltestelle Haus Horst (ca. 2 min)  
▷ oder auf dem Fußweg der Horster Allee ca. 800 m folgen. Haus Horst liegt rechter Hand inmitten eines großen Parks.

Mitglieder des Vereins Haus Lörick e.V. - Wohnstifte Haus Lörick, Haus Horst und Haus Königshof  
Vorstand: Vorsitzender Helmut Rattenhuber, stellv. Vorsitzender Andreas von Mallinckrodt  
Arnd Denkhäus, PD Dr. Martin Haupt, Dr. Peter Hölz  
Mitglieder: Dr. Volker Cautius, Dechant Michael Dederichs, Wilhelm Esser, Dr. Ursula Grotehorst,  
Freifrau Wendula von Haaren, Ulrich Hähner, Friedemann Johst, Sabine Kämpfer-Hartmann,  
Dr. Rainer Meusel, Ulf Pallme König, Werner Riebschläger, Heinrich Salzmann, Gordon Spitzer,  
Dr. Frank Weinstock, Dr. Jürgen Wunderlich  
Geschäftsführer: Karl-Heinz Mittendorf, Norbert Molitor

Stand: 01/2022